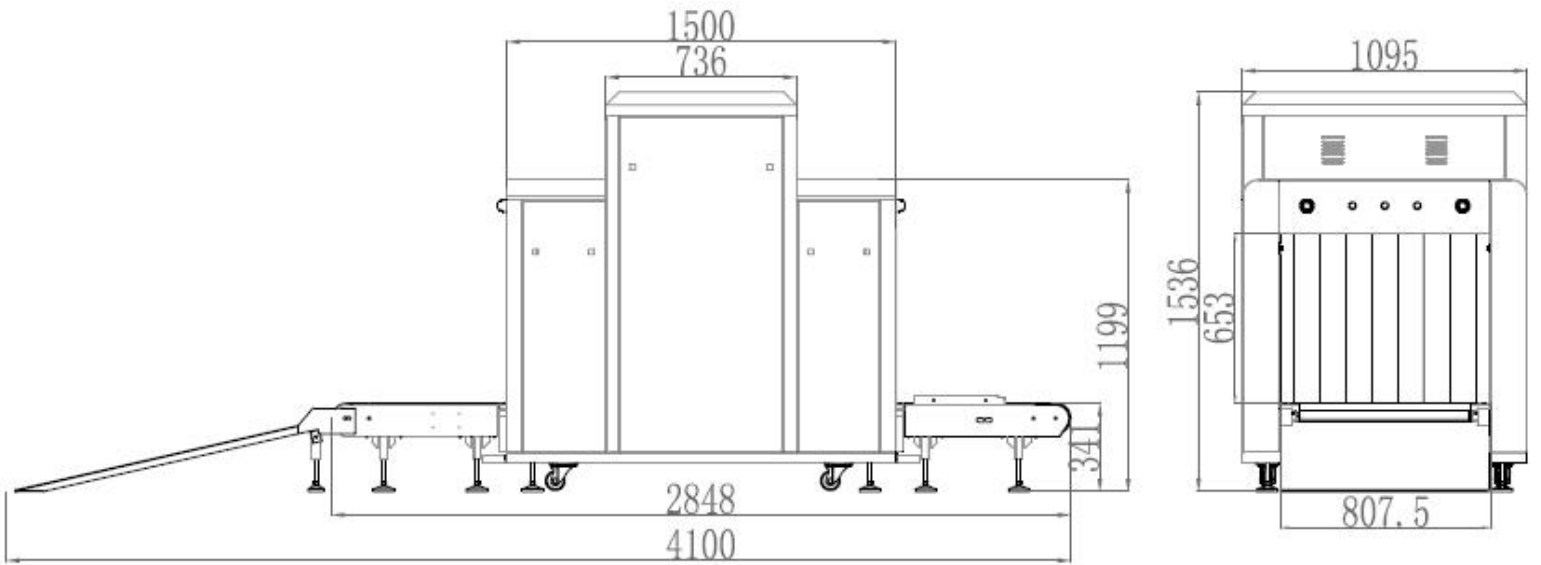


# SG-L 8065 X-Ray Bagaj Arama Cihazı

## ■ Ürün Özellikleri

- Linux işletim sistemi
- ARM cpu
- Dijital sinyal ve işlemci
- 10.000 saatin üzerinde kesintisiz çalışma
- Enerji tasarruflu tasarım
- Yüksek penetrasyon
- İyi kalite görüntüler
- Tek tuşla kapatma



## ■ Önemli Boyutlar:

Ürün Boyutu: 2848\* 1095 \* 1536mm (U x G x Y)

Tünel Boyutu: 807,5\* 653mm (genişlik x yükseklik)

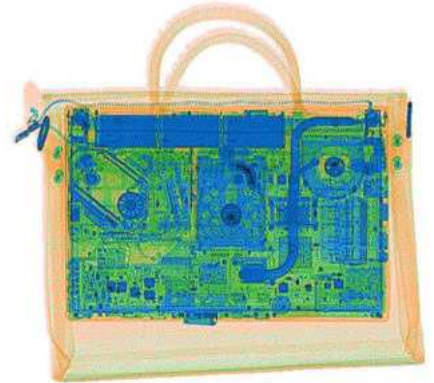
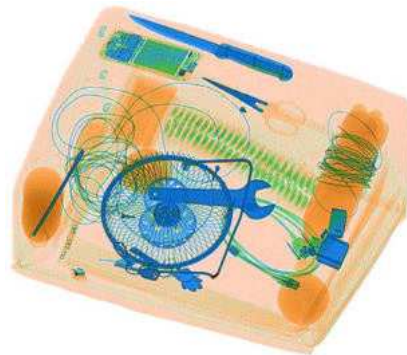
## Genel Özellikler

■ Tel Çözünürlüğü	: Tipik AWG 38-40
■ Nüfuz Çözünürlüğü	: Tipik AWG 28
■ Mekansal Çözünürlük	: Dikey: 2,0mm, yatay: 2,0mm
■ Nüfuz	: Tipik 35mm-37mm
■ Organik Madde Çözünürlüğü	: 1-120mm
■ Gri Tonlama ve Karışım Çözünürlüğü	: 1-40mm
■ İnorganik Nesnelerin Çözünürlüğü	: 0,2-12mm
■ Etkili Madde Çözünürlüğü	: GB 15208.1-2005 gereksinimlerini karşılar
■ Her İncelemedeki X-Işını Dozu	: $\leq 2.5\mu\text{Sv}$ (uGy)
■ Sınır Sızıntısı	: $\leq 0.5\mu\text{Sv/s}$ (uGy/s)
■ S/N Oranı	: <60dB
■ Taşıma Hızı	: 0.2m/s
■ Taşıma Maksimum Yüğü	: 200kg
■ Enerji Tüketimi	: 1.0KW
■ Güvenlik Performans Gereksinimleri	: GB 15208.1-2005 gereksinimlerini karşılar
■ EMC Gereksinimleri	: GB 15208.1-2005 gereksinimlerini karşılar
■ Elektrik Güvenliğı	: GB 15208.1-2005 gereksinimlerini karşılar
■ Çevresel Uygunluk	: GB 15208.1-2005 gereksinimlerini karşılar
■ Sızıntı Akımı	: $\leq 5.0\text{mA}$
■ Film Güvenliğı	: ASA/ISO 1600 Filmini Garanti Eder
■ Ağırlık	: 630kg
■ Çalışma Sıcaklığı/Nem	: 5°C-40°C/0%-90%
■ Depolama Sıcaklığı/Nem	: -20°C-60°C/10%-90%
■ Atmosfer Basıncı	: 86kPa-106kPa AC
■ Çalışma Gücü	: 220V( $\pm 10\%$ -15%) 50 $\pm$ 3Hz
■ İşletim Sistemi	: LINUX

## Konfigürasyon

■ X Işını Jeneratörü	: 160KV, yağ soğutmalı, üstten alta
■ Elektrikli Rulo	: Tek fazlı
■ Bilgisayar	: Depolama: 1G
■ Monitör	: 21" LED ekran
■ Operasyon Konsolu	: Tek ekran konsolu

## Taranan Görüntüler



## Fonksiyonel Özellikler

■ Açılışta Kendi Kendine Test	: Arıza kendi kendine kontrol fonksiyonu ile otomatik olarak arızayı tespit eder ve zamanında arıza kodu bilgisini bildirir.
■ Görüntü İşleme	: Renkli / Siyah Beyaz, negatif, yüksek/düşük nüfuziyet, organik/inorganik ayrıştırma, genel iyileştirme ve sahte renk gibi fonksiyonlarla.
■ Görüntü Hatırlama	: Önceki 30 görüntü geri çağrılabilir.
■ Saklanan Görüntü Sayısı	: Otomatik olarak 200.000'e kadar görüntü saklanabilir.
■ Gerçek Zamanlı Eğri	: Edinim sistemi ve bileşenlerin normal çalışıp çalışmadığını tespit etmek için kullanılabilir.
■ Zaman Ayarı	: Sistem zamanı ayarlanabilir.
■ Prob Ayarı	: Düşük ve düşük enerji algılama panosundaki ölü piksellerin manuel olarak silinmesini gerçekleştirebilir ve silinen ölü pikselleri görüntüleme alanında gösterebilir.
■ Işın Kaynağı Ayarı	: İki kaynak ve analog kaynak kontrol modu bulunur, dijital kaynağın kaynak parametreleri ayarlanabilir.
■ Alarm Sistemi	: Alarm fonksiyonu aktive edilebilir ve devre dışı bırakılabilir, alarm kutusunun alarm türü, ses ve ışık alarmı seçilebilir ve hassasiyet, minimum emilim oranı, maksimum emilim oranı ve alarm süresi ayarlanabilir.
■ Arıza Tespiti	: Giriş ve çıkış ışık bariyeri, yan panel anahtarı, acil durdurma anahtarı ve ışık kaynağı gibi bileşenlerin normal çalışıp çalışmadığı tespit edilebilir ve tespit voltajının standart değeri ile mevcut değeri gösterilebilir.
■ Görüntü Ayarları	: Davulun çalıştırma kontrol yönü ve görüntünün gösterim hareket yönü ayarlanabilir.
■ Yazılım Kaydı	: Yazılım kayıt fonksiyonunu gerçekleştirebilir ve seri numarası, kayıt kodu, kayıt durumu ve sistem zamanı bilgisini gösterebilir.
■ Kullanıcı Girişi	: Farklı kullanıcı adı ve şifreleri girerek giriş yapılır, sadece giriş yaptıktan sonra diğer ayarlar yapılabilmektedir.
■ Kullanıcı Yönetimi	: Kullanıcı adı ve şifresi eklenebilir, silinebilir, düzenlenebilir, silinen kullanıcıyı geri yüklemek için kullanıcı seviyesi ayarlanabilir.
■ Yetki Yönetimi	: Kullanıcı seviyesine göre farklı varsayılan izinler ayarlanabilir.
■ Dil Ayarları	: Sistem dili, Çince ve İngilizce arasında geçiş yapacak şekilde ayarlanabilir.
■ Günlük Yönetimi	: Kullanıcı işlemleri izlenebilir ve kullanıcı eylemleri sorgulanabilir.
■ TIP Raporu	: TIP ekleme fonksiyonu aktif edildikten sonra TIP işlemiyle rapor oluşturulabilir ve rapor içeriği: kullanıcı adı, TIP eklemelerinin sayısı, etiket sayısı, yanlış pozitif oranı, tespit olasılığı, yanlış pozitiflerin olasılığıdır.
■ Hakkında	: Sürüm ve cihaz numarası gösterilebilir.
■ TIP Yönetimi	: TIP ekleme fonksiyonu aktif edildikten sonra TIP işlemiyle rapor oluşturulabilir ve raporun içeriği: kullanıcı adı, TIP eklemelerinin sayısı, etiketlerin sayısı, yanlış pozitif oranı, tespit olasılığı, yanlış pozitiflerin olasılığı içerebilir.
■ İpucu Yönetimi	: Tehlikeli maddelerin eklenip eklenmeme ayarı yapılabilmekte, tanımlama süresi, hızlı zaman, ekleme frekansı, tehlikeli maddelere eklenen tekil ürünlerin oranı ayarlanabilmekte, ipucu dosyaları eklenip silinebilmektedir.
■ Doküman Yönetimi	: Kontrol edilen görüntü sorgulanabilir, açılabilir ve dışa aktarılabilir.
■ Fonksiyon Ayarı	: Günlük seviyesi ayarlanabilir, dosya kaydetme süresi, eğitim fonksiyonunun açılıp açılmayacağı ve akıllı silindirin ayarları yapılabilmektedir.
■ Veri Ayarı	: Sistem çalışma saatleri, x ışını kaynağının toplam çalışma saatleri, sistemin toplam bagaj ve paket sayısı, bu seferki toplam bagaj ve paket sayısı gösterilebilir ve yukarıdaki veriler temizlenebilir.
■ Sistem Parametre Ayarı	: Dışa aktarılan veriler, resimler ve yedekleme dizini seçilebilir, motor tipi, dedektör tipi ayarlanabilir, hata ayıklama modunun etkinleştirilip etkinleştirilmeyeceği, model ve kazanç seçilebilir, ağ bağlantısında ilgili IP adresi girilerek paylaşım fonksiyonu gerçekleştirilebilir ve sistem yükseltmesi için ilgili yazılıma sahip olunabilir.

## Uyumluluk

■ Uluslararası	*ISO19001; ISO14001; ISO27001; OHSMS18001; CE, ROHS, FCC, REACH, USA, FDA
■ Ulusal	*Sağlık Denetim Raporu
	*Bilgisayar Yazılımı Telif Hakkı Kayıt Sertifikası
	*Yazılım Ürünü Kayıt Sertifikası
	*Kamu Güvenliği Bakanlığı'ndan Radyasyon Güvenlik Sertifikası
	*Güvenlik ve Polis Elektronik Ürünleri Kalite Denetim Merkezi'nden Kalite Sertifikası
	*Tasarım Patent Sertifikası.