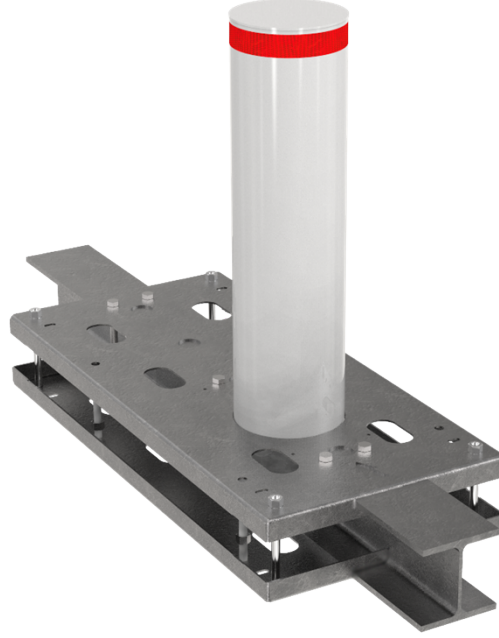


HBD SABİT MANTAR BARIYER SİĞ MONTAJ TEKNİK ÖZELLİKLER



■ Mantar Bariyer Tipi

Anti terör / yüksek güvenlik siğ (ürün yeraltı ankeraj yüksekliği sadece 210mm) montaj tip.

■ Darbe Dayanımı

: ASTM 2656-15 C740
IWA 14-1:2013/7200(N3C)/64
PAS68:2013/7500(N3)/64

seviyesinde darbelere dayanıklı (HBD 275 S 95/8 SRF modeli).
Çarpışma testi sertifikası beklenmektedir.

■ Yeraltı Yapısı

: Mantar Bariyer Ankerajı

Üst ve altında beton geçiş yarıkları bulunan, 2 adet ankeraj plakası ve çarpışma yönünde 200mm'lik "HEB" profillerle güçlendirilen, teraziye almak için 4 noktada ayar civatası içeren yüksek dayanımlı, toplamda 210mm yeraltı ankeraj yüksekliği ile siğ montaj yapabilme imkanı sunulmaktadır.

Yeraltı yapısı unsurları birbirlerine geçme, 10.9 kalitede civatalı ve kaynak yolu ile sabitlenerek azami dayanım kazandırılmıştır.

Mantar bariyer borusu sıcak daldırma galvanizli ve sağlamlaştırılmış yapıda, ürün betona gömüldükten sonra hiçbir aracın darbesi ile yerinden sökülemez şekilde tasarlanmıştır.

■ Yerüstü Yapısı

: Mantar Bariyer Silindiri (çarpışma ünitesi)

950 mm yüksekliğinde Ø270 mm çapında sıcak daldırma galvaniz kaplı ve üzeri standart olarak RAL9006 renginde (opsiyonel olarak diğer RAL renklerinde) boyalı çarpışma yüzeyi.

"E" standardı ile uyumlu kırmızı, beyaz veya sarı renkte reflektör bant.